



2022 M. PANEVĖŽIO MIESTO
SAVIVALDYBĖS GYVENTOJŲ SVEIKATA



Panevėžys

2023

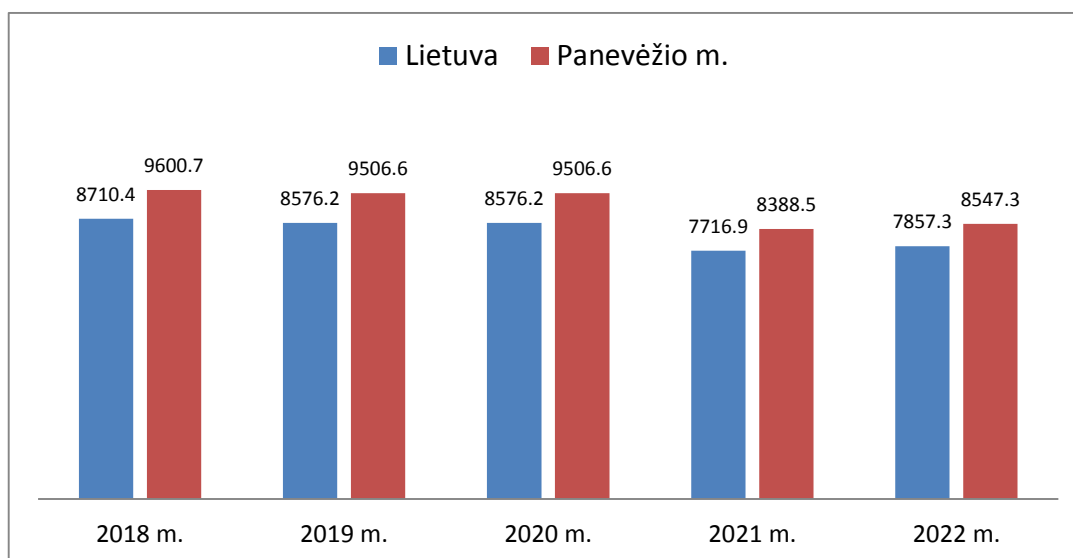
IVADAS

Gyventojų sergamumas – vienas iš svarbiausių sveikatos statistikos rodiklių. Sergamumas skirtingai nuo mirtingumo, kuris yra vienkartinis reiškinys, parodo kai kurių ligų paplitimą, kuris dažnai riboja žmonių darbingumą, sukelia socialinius, ekonominius pokyčius. Todėl duomenys apie bendrąjį gyventojų sergamumą bei sergamumą tam tikromis ligomis yra labai svarbūs vertinant gyventojų sveikatą, nustatant prioritetas sveikatos problemas. Be šių duomenų neįmanoma formuoti sveikatos politikos, sėkmingai valdyti sveikatos sistemos ir įvairių lygių sveikatos priežiūros tarnybų, negali efektyviai funkcionuoti sveikatos sistema. Nuolat stebint ir analizuojant pokyčius, šie duomenys leidžia prognozuoti sergamumo tendencijas, skatina visuomenės sveikatos mokslą.

LIGOTUMAS

Sergantys asmenys (ligotumas) – asmenų, kuriems ambulatorinėse ar stacionarinėse asmens sveikatos priežiūros įstaigose yra užregistruota bent viena liga ar trauma iš atskirų ligų ar ligų grupių, skaičius (pagal TLK kodus).

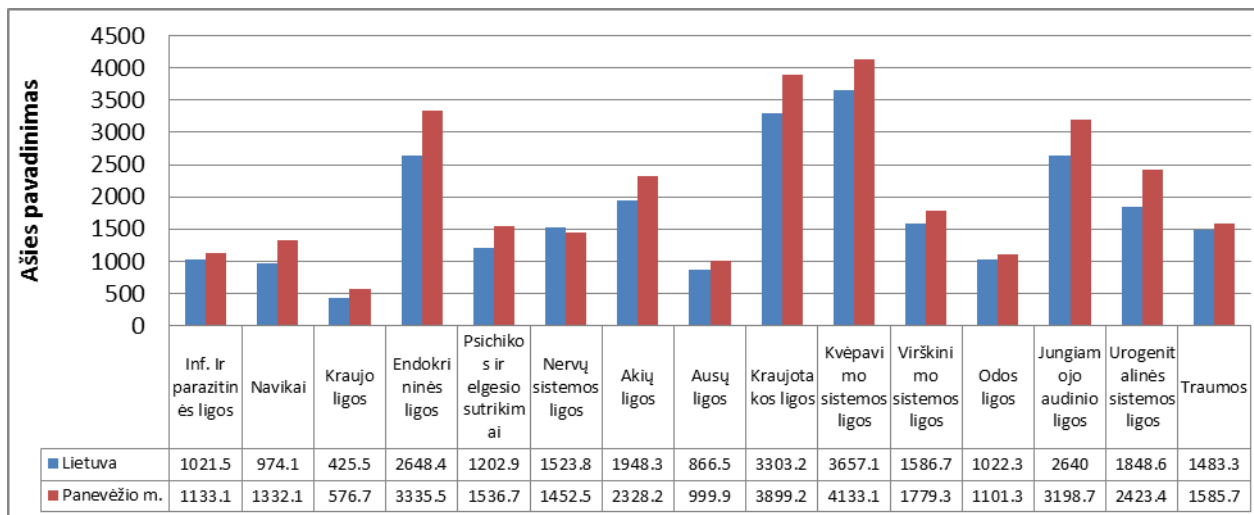
Pastarųjų penkerių metų laikotarpiu (2018–2022 m.) Panevėžio miesto gyventojų ligotumas lenkė Lietuvos vidurkį ir siekė 8547,3 atvejų 10 000 gyv. (žr. 1 pav.).



1 pav. Ligotumas (A00- T98) Panevėžio m. sav. ir Lietuvoje 2018–2022 m. 10 000 gyv.

(Šaltinis: Higienos instituto Sveikatos informacijos centras)

2022 m. dažniausiai Panevėžio mieste žmonės sirgo: kvėpavimo sistemos (4133,1/10 000 gyv.), kraujotakos sistemos (3899,2/10 000 gyv.), jungiamojo audinio (3198,7/10 000 gyv.), endokrininės sistemos (3335,5/10 000 gyv.), urogenitalinės sistemos (2423,4/10 000 gyv.) ligomis (žr. 2 pav.).



2 pav. Ligtumas pagal ligų lokalizaciją Panevėžio m. sav. ir Lietuvoje 2022 m. 100 000 gyv.

(Šaltinis: Higienos instituto Sveikatos informacijos centras)

ENDOKRININĖS SISTEMOS LIGOS



Endokrininė sistema – belatakės, arba vidaus sekrecijos liaukos, kurios į kraują išskiria specifinius cheminius junginius – hormonus, reguliuojančius vidines organizmo funkcijas.

Endokrininės sistemos dalys vystosi iš labai įvairių šaltinių - ektoderms (hipofizė, epifizė, antinksčių šerdis), mezoderms (lyt. liaukos, antinksčių žievė) ir endoderms (skydliaukė, kasa, prieskydinės liaukos).

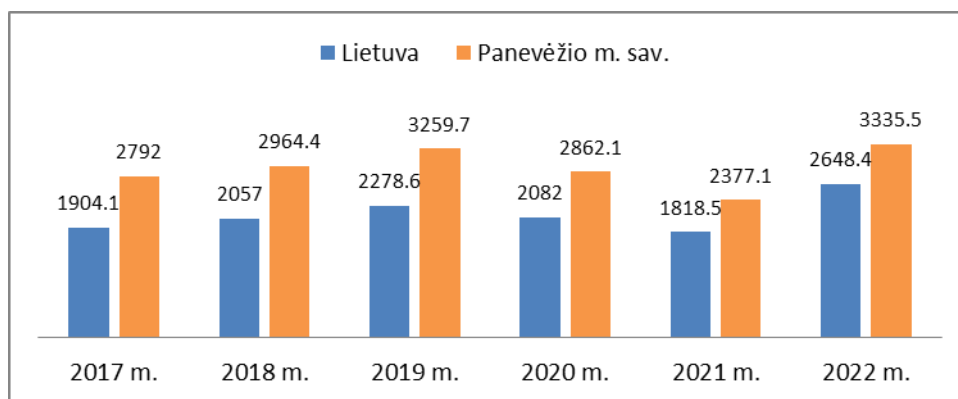
Centrinę endokrininės sistemos dalį sudaro epifizė, adenohipofizė, pagumburio branduoliai (nuclei *supraopticus* ir *paraventricularis*). Visos kitos dalys yra periferinės ir arba priklauso nuo hipofizės veiklos (skydliaukė, antinksčių žievė, lyt. liaukos) arba ne (visos likusios).

Endokrininė sistema labai svarbi homeostazei – organizmo vidinės aplinkos dinaminei pusiausvyrai palaikyti, todėl ji kartu su nervų sistema užtikrina darnią organizmo veiklą.

Vienos dažniausių endokrininių ligų yra cukrinis diabetas ir skydliaukės funkcijos sutrikimai. PSO duomenimis, vien diabetu pasaulyje šiuo metu serga 422 mln. gyventojų.

Pagal statistinius duomenis, Panevėžio mieste ligtumas endokrininės sistemos ligomis

lenkia Lietuvos vidurkį. Lyginant šešerių metų (2017-2022 m.) laikotarpį, matome, kad Panevėžio mieste šis rodiklis 2022 metais išaugo iki 3335,5 atvejų 10 000 gyv. (žr. 3 pav.).

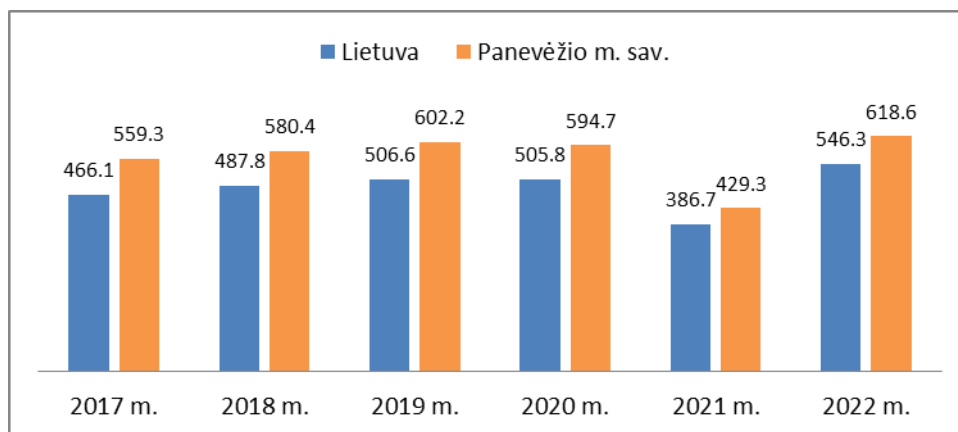


3 pav. Ligotumas endokrininės sistemos ligomis Lietuvoje ir Panevėžio m. sav. 2017-2022 m. 10 000 gyv.

(Šaltinis: Higienos instituto Sveikatos informacijos centras)

Cukrinis diabetas (CD) arba cukraligė – liga, kurią sukelia angliavandenių apykaitos sutrikimai, lemiantys gliukozės kiekio kraujyje padidėjimą (hiperglikemiją). Skiriami I ir II cukrinio diabeto tipai. Pirminis CD yra nuo insulino priklausomas, kuomet yra absoliuti insulino stoka. Tokiam susirgimui įtaką daro paveldimumas, todėl dažniausiai susergama vaikystėje arba jaunystėje. Antrinis CD yra nuo insulino nepriklausomas, kuomet yra sutrikęs insulino išsiskyrimas ir susilpnėjęs insulino poveikis. Šio tipo CD daugiausiai serga nutukę, vyresni nei 40 m. amžiaus žmonės.

Lyginant šešerių metų laikotarpį (2017-2022 m.) 2022 m. Panevėžio mieste ligotumas cukriniu diabetu padidėjo iki 618,6 / 10 000 gyv. (žr. 4 pav.) ir lenkė Lietuvos vidurkį.



4 pav. Ligotumas cukriniu diabetu Panevėžio m. sav. ir Lietuvoje 2017 -2022 m. 10 000 gyv.

(Šaltinis: Higienos instituto Sveikatos informacijos centras)

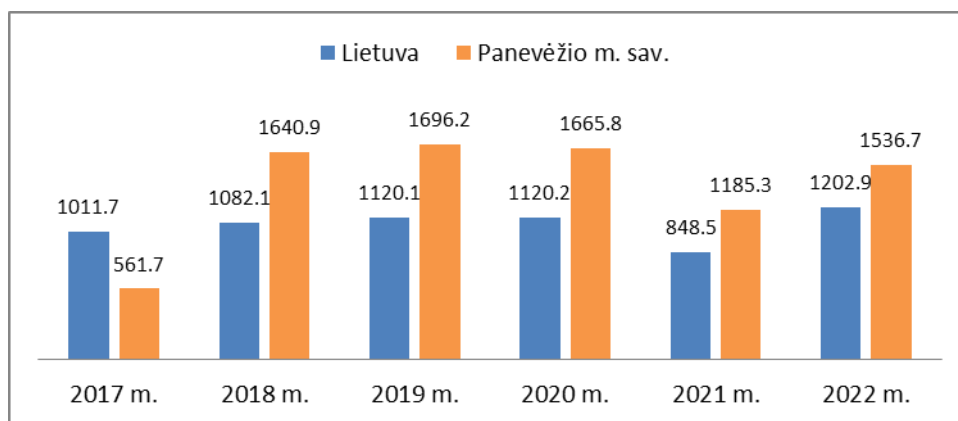
PSICHIKOS IR ELGESIO SUTRIKIMAI



Nuogąstavimai, nerimas ir depresijos jausmas, kuriuos sukėlė žlugdantis pandemijos poveikis, Rusijos agresijos karas prieš Ukrainą, klimato krizė, nedarbas ir didėjančios pragyvenimo išlaidos, skaitmeninės erdvės ir socialinių tinklų spaudimas dar pablogino jau ir taip prastą psichikos sveikatą, ypač vaikų ir jaunimo.

Psichikos sveikata išskiriama kaip viena esminių sveikatos sudedamųjų dalių ir suvokiama kaip geros savijautos būseną, kurioje individas suvokia savo gebėjimus, gali susidoroti su įprastomis stresinėmis situacijomis, produktyviai ir našiai dirbti bei įnešti savo indėlį į bendruomenę.

Analizuojant šešerių metų (2017-2022 m.) laikotarpį, Panevėžio mieste ligotumas psichikos ir elgesio sutrikimais lenkė šalies vidurkį. Pastebimas 2022 metais šio ligotumo padidėjimas (žr. 5 pav.).



5 pav. Ligtumas psichikos ir elgesio sutrikimais Lietuvoje ir Panevėžio m. sav. 2017-2022 m. 10 000 gyv.

(Šaltinis: Higienos instituto Sveikatos informacijos centras)

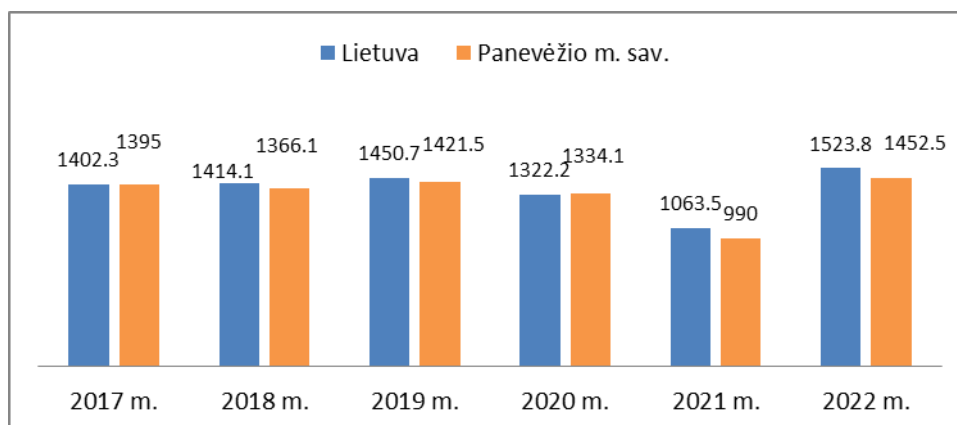
NERVŲ SISTEMOS LIGOS



Nervų sistema – biologinė organų sistema, kuri yra sudaryta iš specializuotų ląstelių – neuronų, kurie sudaro neuronų tinklą, kuris koordinuoja gyvūno veiksmus ir perduoda signalus tarp skirtingų jo kūno dalių. Daugumos gyvūnų nervų sistema sudaryta iš centrinės nervų sistemos (CNS) ir iš periferinės nervų sistemos (PNS). Žmogaus CNS yra sudaryta iš galvos smegenų ir nugaros smegenų, o PNS sudaryta iš galvinių nervų (12 porų nervų, kurie eina iš galvos smegenų) ir nugarinių nervų (31 pora nervų, kurie yra susiję su nugaros smegenimis). Į PNS taip pat įeina ir autonominė nervų sistema (ANS), ji yra skirstoma į:

- simpatinė nervų sistema;
- parasimpatinė nervų sistema.

Ligotumas nervų sistemos ligomis Panevėžio mieste ir visoje šalyje 2022 metais padidėjo. (žr. 6 pav.). Tačiau Panevėžio miestas nelenkė Lietuvos vidurkio ir siekė 1452,5 10 000 gyv.



6 pav. Ligotumas nervų sistemos ligomis Lietuvoje ir Panevėžio m. sav. 2017-2022 m. 10 000 gyv.

(Šaltinis: Higienos instituto Sveikatos informacijos centras)

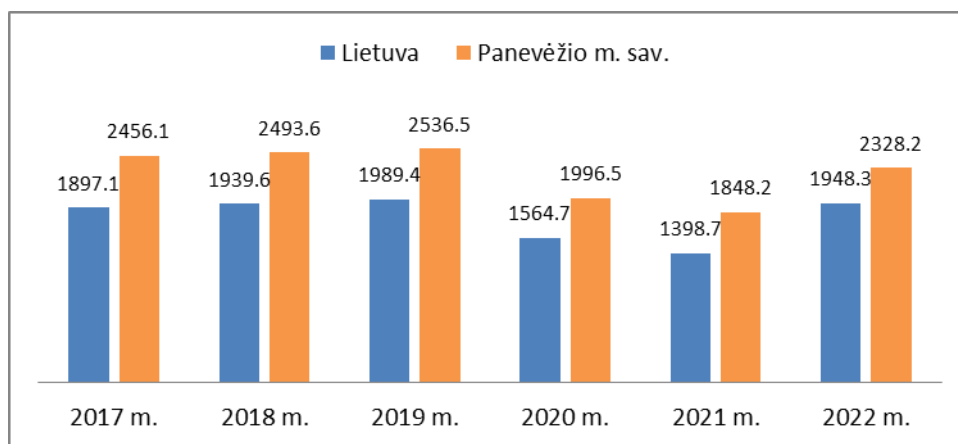
AKIŲ LIGOS



Žmogaus akis – žmogaus galvoje esantis organas, priimantis aplinkos informaciją matomoje elektromagnetinių bangų srityje ir transformuojantis ją į nervinius impulsus.

Kaip ir daugelis kitų, akių ligų amžius taip pat jaunėja. Tai gali būti siejama su tuo, kad daug laiko naudojamės skaitmeninėmis priemonėmis, nepakankamai ilsimės, netinkamai maitinamės ir patiriame stresą. Taip pat akis vargina ir ultravioletiniai saulės spinduliai. Dažniausiai pagrindinės akių ligos (glaukoma, katarakta) prasideda vyresnio amžiaus asmenims. Todėl nuo 40 m. rekomenduojama dažniau apsilankyti pas akių priežiūros specialistą ir atlikti išsamią medicininę konsultaciją.

Panevėžio mieste ligotumas akių ligomis 2022 metais padidėjo iki 2328,2 atvejų 10000 gyv. ir lenkė lenkė Lietuvos vidurkį (žr. 7 pav.).



7 pav. Ligotumas akių ligomis Lietuvoje ir Panevėžio m. sav. 2017-2022 m. 10 000 gyv.

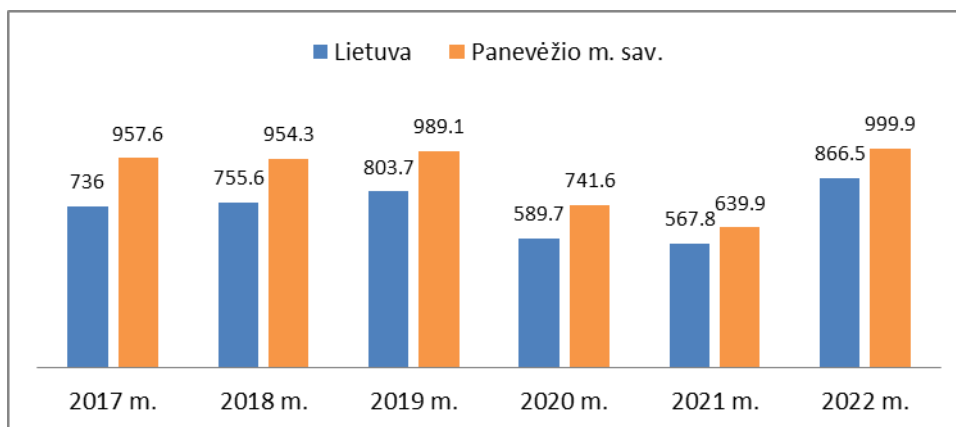
(Šaltinis: Higienos instituto Sveikatos informacijos centras)

AUSŲ LIGOS



Klausos organas yra ausis, be to, ausis yra ir pusiausvyros organas. Žmogaus ausis sudaryta iš trijų pagrindinių dalių: išorinės, vidurinės ir vidinės ausies. Išorinę ausį sudaro ausies kaušelis ir ausies landa, vidurinę – ausies būgnelis ir klausomieji kauliukai, o vidinę ausį – sraigė (joje suvokiamas ir perduodamas garsas smegenims) ir labirintas (svarbi struktūra ne tik klausai, bet ir pusiausvyrai).

Analizuojant šešerių metų (2017-2022 m.) laikotarpį, Panevėžio mieste ausų ligų ligotumo rodikliai 2022 metais padidėjo iki 999,9 /10 000 gyv. (žr. 8 pav.). Lyginant su Lietuvos vidurkiu Panevėžio miestas lenkė šalies vidurkį.



8 pav. Ligtumas ausų ligomis Lietuvoje ir Panevėžio m. sav. 2017-2022 m. 10 000 gyv.

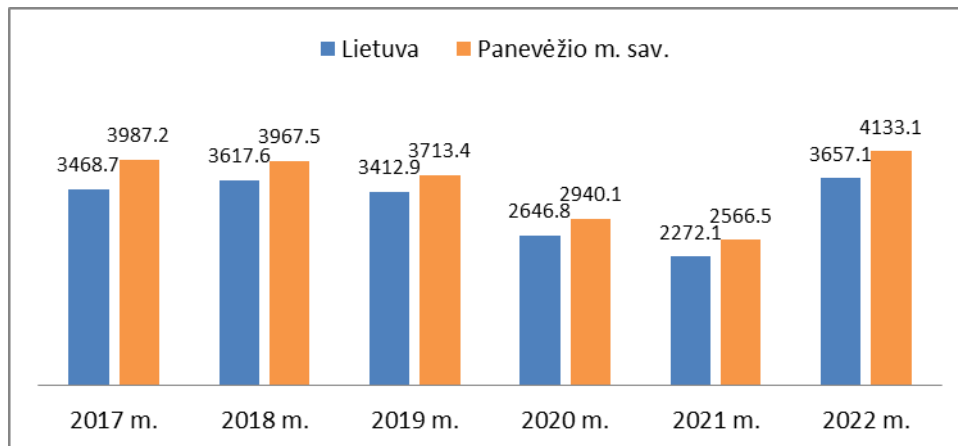
(Šaltinis: Higienos instituto Sveikatos informacijos centras)

KVĖPAVIMO SISTEMOS LIGOS



Kvėpavimo sistema – biologinė organų sistema, kurią sudaro dujų apykaitą organizme palaikantys organai. Šiam procesui įtaką taip pat daro ir kiekvieno organizmo individuali anatomija, fiziologija, gyvenamoji aplinka bei evoliucinė istorija. Kita svarbi kvėpavimo sistemos dalis – kvėpavimo takai, kuriuos sudaro nosis, burna, ryklė, gerklos, trachėja, bronchai ir bronchiolės. Šiais organais oras juda tarp plaučių ir aplinkos.

2022 metais Panevėžio mieste ligotumas kvėpavimo sistemos ligomis lenkė Lietuvos vidurkį ir išaugo iki 4133,1 atvejų 10 000 gyv. (žr. 9 pav.).



9 pav. Ligosumas kvėpavimo sistemos ligomis Lietuvoje ir Panevėžio m. sav. 2017-2022 m. 10 000 gyv.

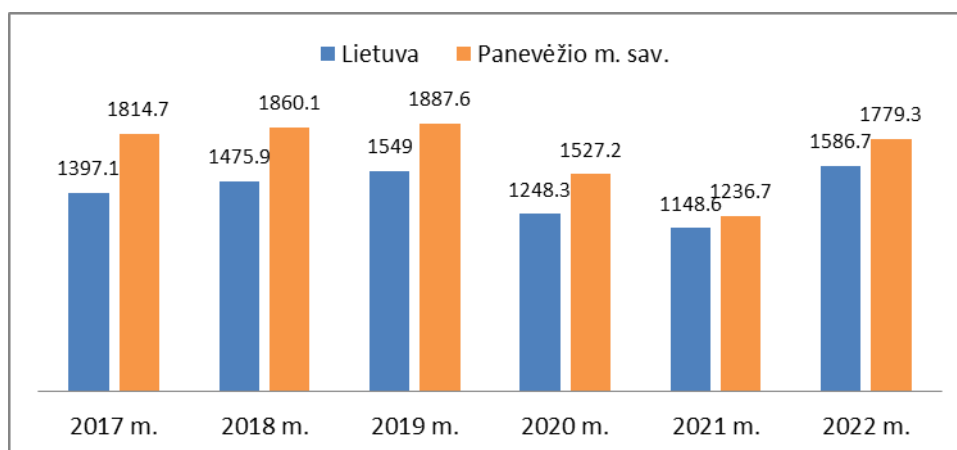
(Šaltinis: Higienos instituto Sveikatos informacijos centras)

VIRŠKINIMO SISTEMOS LIGOS



Virškinimo organų sistema – organų visuma, dalyvaujanti maisto paėmimo, rijimo, smulkinimo, virškinimo, maisto medžiagų įsiurbimo ir virškinimo atliekų šalinimo. Šiai sistemai taip pat priskiriamas nervinis ir humoralinis išvardintų procesų valdymas.

Panevėžio mieste 2022 metais virškinimo sistemos ligomis sergamumas padidėjo iki 1779,3 atvejų 10 000 gyventojų ir lenkė Lietuvos vidurkį (žr. 10 pav.).



10 pav. Ligotumas virškinimo sistemos ligomis Lietuvoje ir Panevėžio m. sav. 2017-2022 m. 10 000 gyv.

(Šaltinis: Higienos instituto Sveikatos informacijos centras)

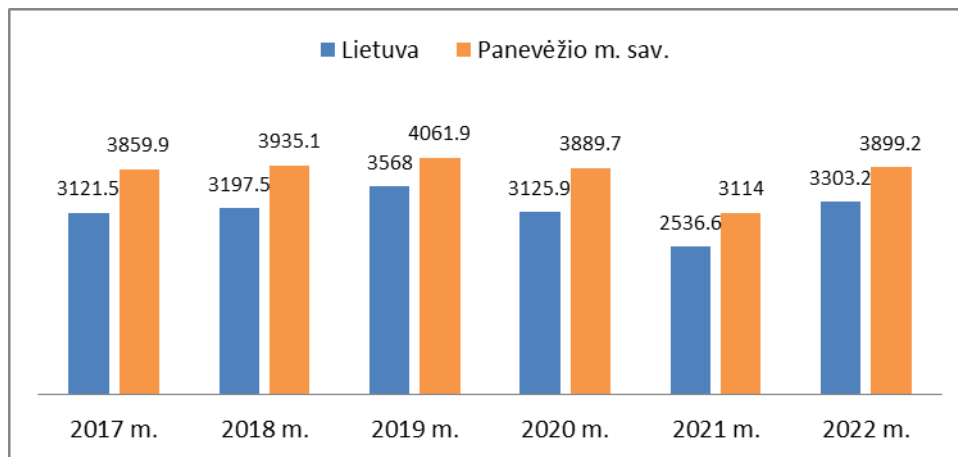
KRAUJOTAKOS SISTEMOS LIGOS



Širdies ir kraujagyslių ligos yra pagrindinė mirties priežastis Europoje ir Lietuvoje. Medikai skaičiuoja, kad dėl širdies ir kraujagyslių ligų mirštama dažniau nei dėl visų vėžio formų kartu paėmus, t. y. 17,5 mln. gyvybių per metus.

Širdies ir kraujagyslių ligos – didelė įvairių ligų grupė, kurios dažniausiai pasireiškia ūmia forma. Pačios dažniausios yra išeminė (koronarinė) širdies, miokardos infarktas ir galvos smegenų insultas.

Ligotumas kraujotakos sistemos ligomis Panevėžio mieste lyginant šešerių metų laikotarpį (2017-2022 m.) 2022 metais išaugo ir lenkė Lietuvos vidurkį (žr. 11 pav.).



11 pav. Ligotumas kraujotakos sistemos ligomis Lietuvoje ir Panevėžio m. sav. 2017-2022 m. 10 000 gyv.

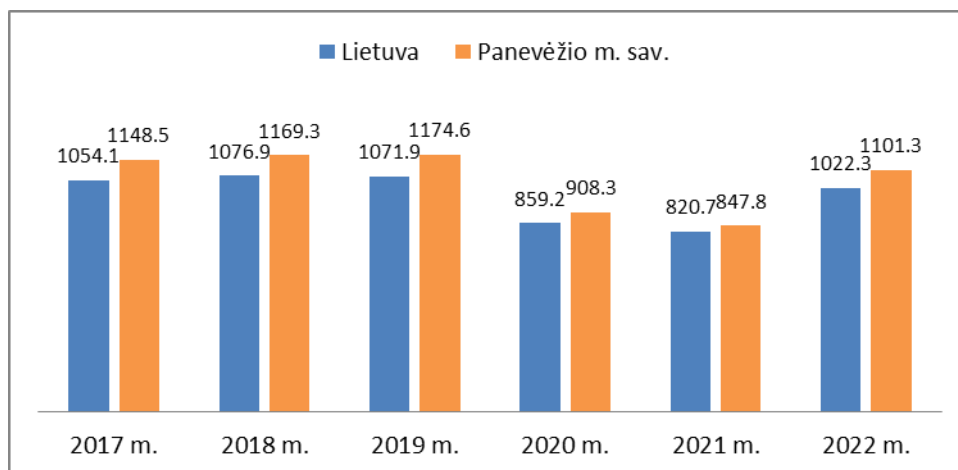
(Šaltinis: Higienos instituto Sveikatos informacijos centras)

ODOS IR POODŽIO SISTEMOS LIGOS



Žmogaus oda saugo organizmą nuo išorinės aplinkos, dalyvauja svarbiausiuose medžiagų apykaitos procesuose, reguliuoja kūno temperatūrą.

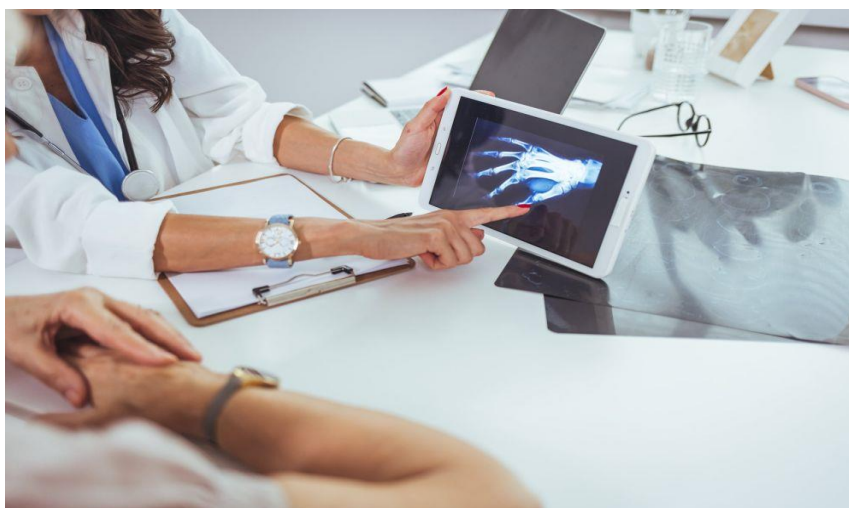
Panevėžio mieste ligotumas odos ir poodžio ligomis 2022 metais padidėjo iki 1101,3 atveju 10 000 gyventojų ir lenkė šalies vidurkį (žr. 12 pav.).



12 pav. Ligotumas odos ir poodžio sistemos ligomis Lietuvoje ir Panevėžio m. sav. 2017-2022 m. 10 000 gyv.

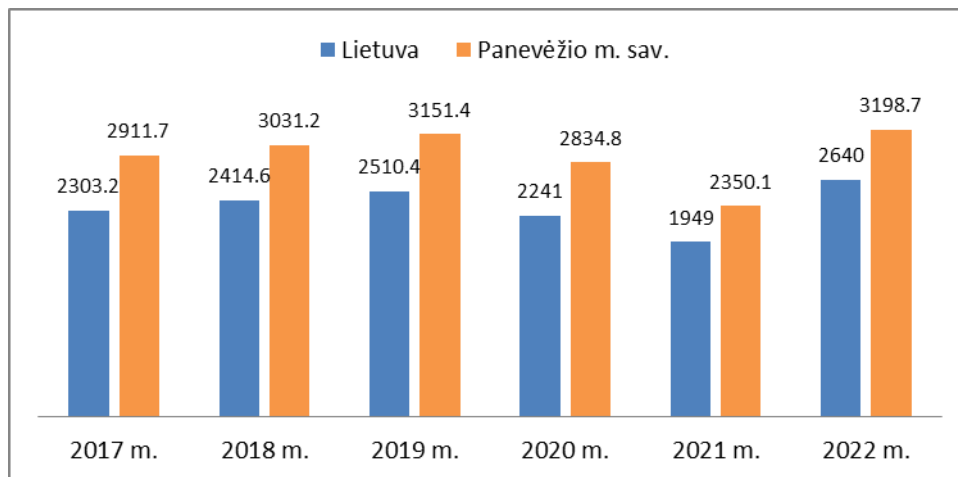
(Šaltinis: Higienos instituto Sveikatos informacijos centras)

JUNGIAMOJO AUDINIO IR RAUMENŲ SKELETO LIGOS



Jungiamasis audinys (lot. *textus connectivus*) – audinių grupė, kuri remia, palaiko arba atskiria skirtingus organizmo audinius ir organus. Sudarytas iš ląstelių ir tarpląstelinės medžiagos. Jungiamojo audinio ląstelės susiformuoja iš nediferencijuotų mezenchimos ląstelių arba atkeliauja su krauju. Atlieka 4 pagrindines funkcijas organizme: atraminę, apsauginę (fagocitozė, imuninė organizmo gynyba, termoreguliacija), medžiagų apykaitos ir regeneracijos.

2022 metais Panevėžio mieste ligotumas jungiamojo audinio ir skeleto raumenų sistemos ligomis padidėjo iki 3198,7 atvejų 10000 gyventojų (žr. 13 pav.).



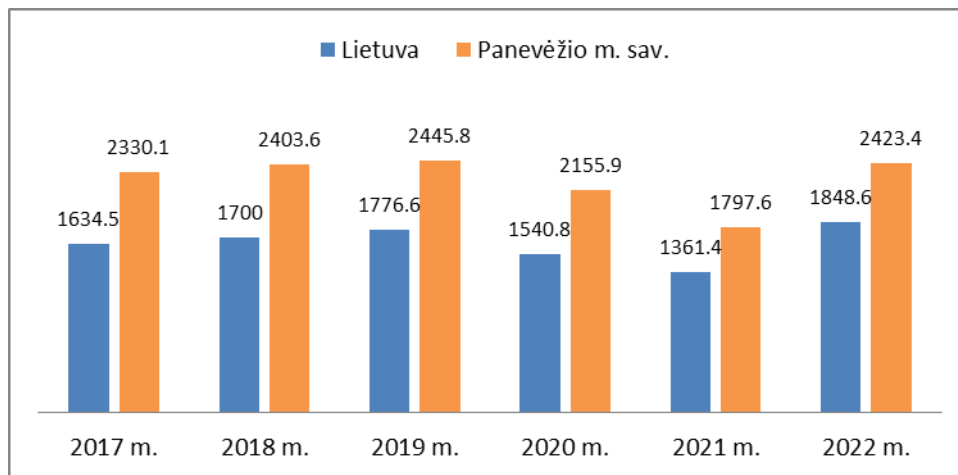
13 pav. Ligtumas jungiamojo audinio ir skeleto raumenų sistemos ligomis Lietuvoje ir Panevėžio m. sav. 2017-2022 m. 10 000 gyv.

(Šaltinis: Higienos instituto Sveikatos informacijos centras)

UROGENITALINĖS SISTEMOS LIGOS



Ligtumas urogenitalinės sistemos ligomis Panevėžio mieste 2022 metais išaugo iki 2423,4 susirgimo atvejų 10 000 gyv. ir lenkė Lietuvos vidurkį (žr. 14 pav.).



14 pav. Ligotumas urogenitalinės sistemos ligomis Lietuvoje ir Panevėžio m. sav. 2017-2022 m. 10 000 gyv.

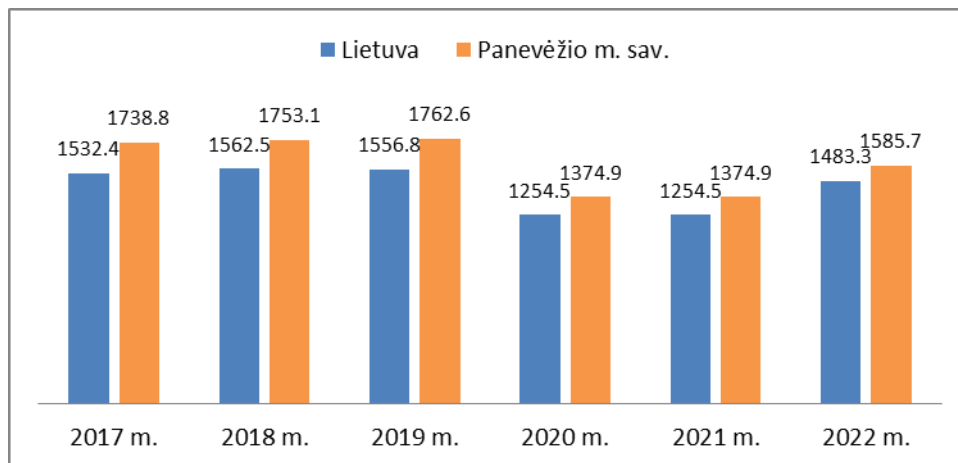
(Šaltinis: Higienos instituto Sveikatos informacijos centras)

TRAUMOS



Traumatizmas – traumų visuma, kurios periodiškai kartojasi esant tam tikroms aplinkybėms tose pačiose gyventojų grupėse ir tam tikru laikotarpiu. Traumos skirstomos į tyčines ir netyčines. Traumatizmą sukeliančios priežastys ir aplinkybės gali būti įvairios ir skirtingos, tačiau vistiek daugiausia nelaimingų atsitikimų nutinka buityje, didelė dalis jų įvyksta dirbant ar pramogaujant gamtoje. Traumos paprastai nutinka ne tik netikėtose situacijose, bet ir pačiais netikėčiausiais būdais ir yra labai įvairios – nuo galūnių patempimų ar išnirimų, iki sudėtingų kaulų lūžių ir nudegimų, dėl ko netgi prireikia rimtos medikų pagalbos.

Traumų skaičius Panevėžio mieste 2022 metais padidėjo iki 1585,7 atvejų 10 000 gyv. (žr. 15 pav.).



15 pav. Ligotumas traumomis Lietuvoje ir Panevėžio m. sav. 2017 -2022 m. 10 000 gyv.

(Šaltinis: Higienos instituto Sveikatos informacijos centras)